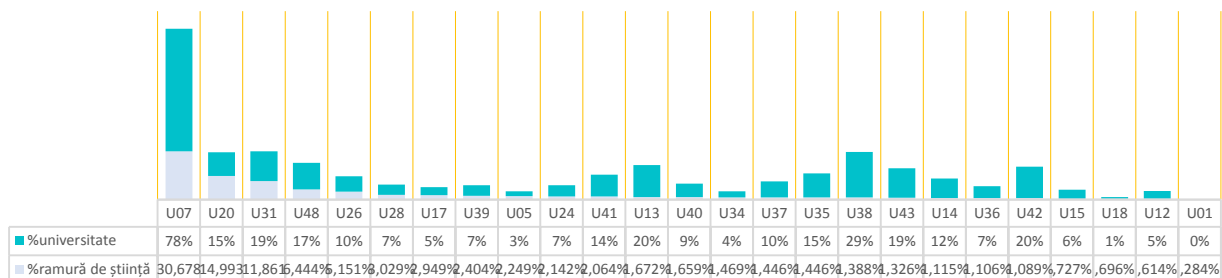
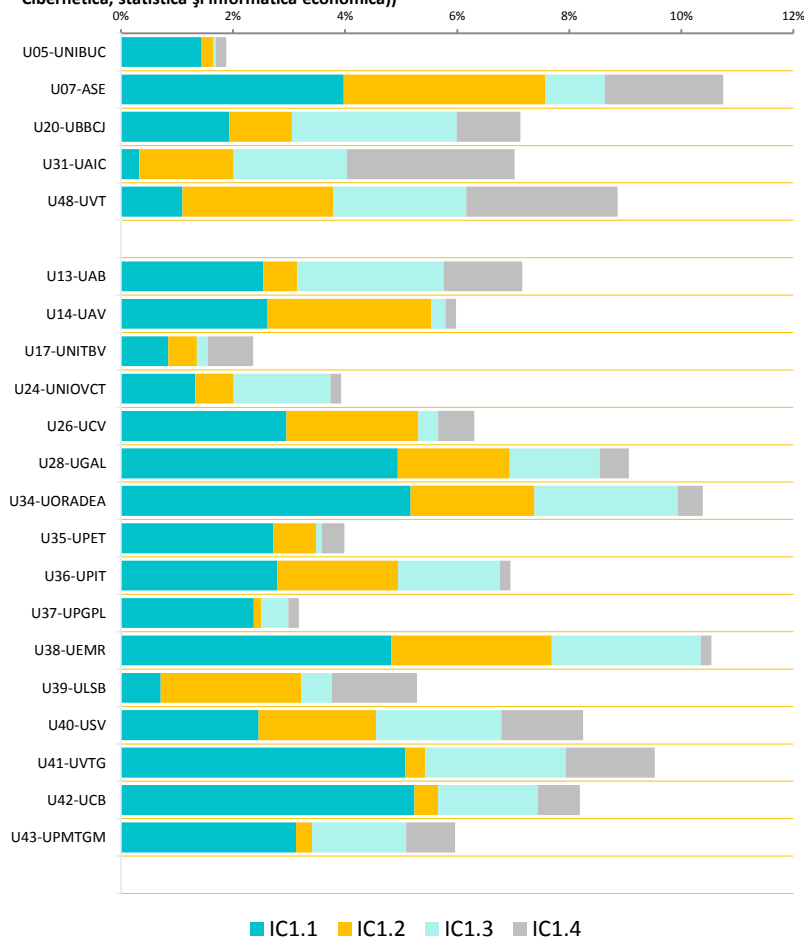


Anexă - Grafice suplimentare

Ponderea studenților echivalenți unitari din ramura de știință Științe economice (fără Cibernetică, statistică și informatică economică)

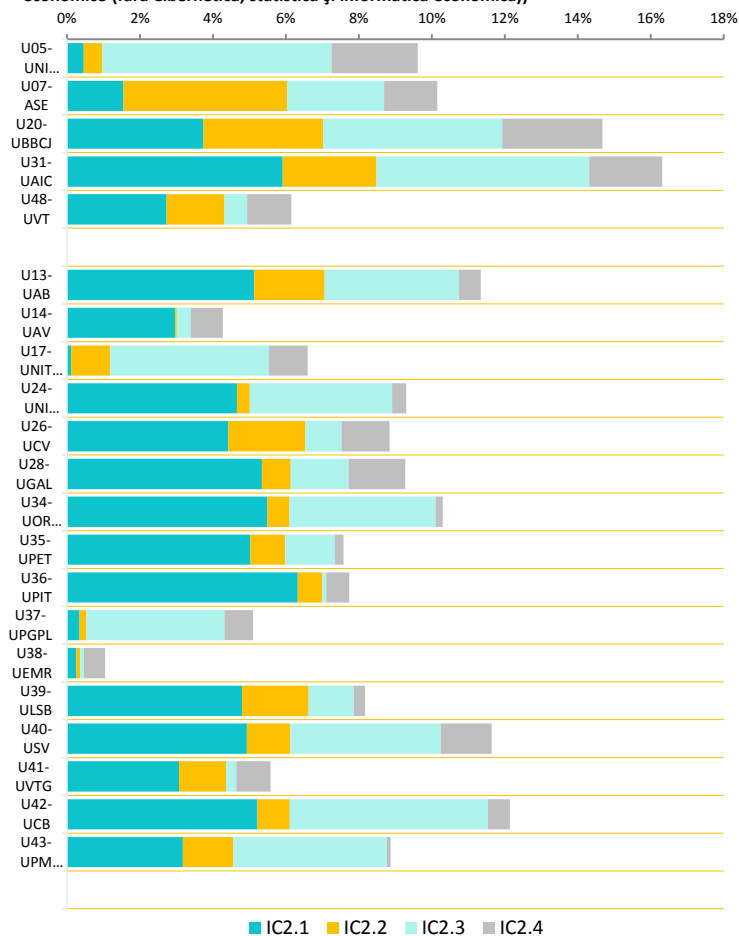


Pondere indicatori calitate aplicații 2016 - Clasa C1, Predare -Învățare (Științe economice (fără Cibernetică, statistică și informatică economică))



Universități	IC1.1-rank	IC1.2-rank	IC1.3-rank	IC1.4-rank
U05-UNIBUC	19	20	24	16
U07-ASE	7	1	15	3
U20-UBBCJ	17	12	1	8
U31-UAIC	24	11	9	1
U48-UVT	21	4	7	2
U13-UAB	14	15	4	7
U14-UAV	13	2	20	16
U17-UNITBV	22	16	21	10
U24-UNIOVCT	20	14	12	16
U26-UCV	9	6	19	12
U28-UGAL	5	10	14	13
U34-UORADEA	3	7	5	14
U35-UPET	11	13	23	15
U36-UPIT	10	8	10	16
U37-UPGPL	16	21	17	16
U38-UEMR	6	3	3	16
U39-U LSB	23	5	16	5
U40-USV	15	9	8	6
U41-UVTG	4	18	6	4
U42-UCB	2	17	11	11
U43-UPMTGM	8	19	13	9

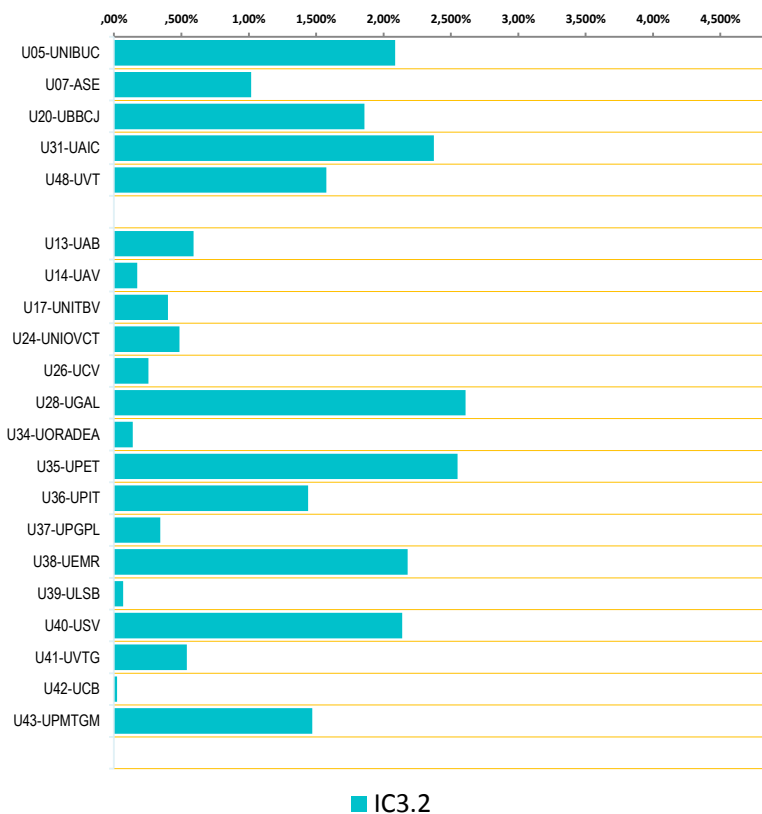
Pondere indicatori calitate aplicații 2016 - Clasa C2, Cercetare științifică/creație artistică (Științe economice (fără Cibernetică, statistică și informatică economică))



Universități	IC2.1-rank	IC2.2-rank	IC2.3-rank
U05-UNIBUC	21	17	1
U07-ASE	19	1	12
U20-UBBCJ	13	2	4
U31-UAIC	2	3	2
U48-UVT	18	7	19
U13-UAB	6	5	11
U14-UAV	17	24	20
U17-UNITBV	24	11	5
U24-UNIOVCT	10	19	9
U26-UCV	11	4	18
U28-UGAL	4	14	13
U34-UORADEA	3	16	8
U35-UPET	7	12	16
U36-UPIT	1	15	22
U37-UPGPL	22	22	10
U38-UEMR	23	23	22
U39-ULSB	9	6	17
U40-USV	8	10	7
U41-UVTG	16	9	21
U42-UCB	5	13	3
U43-UPMTGM	15	8	6

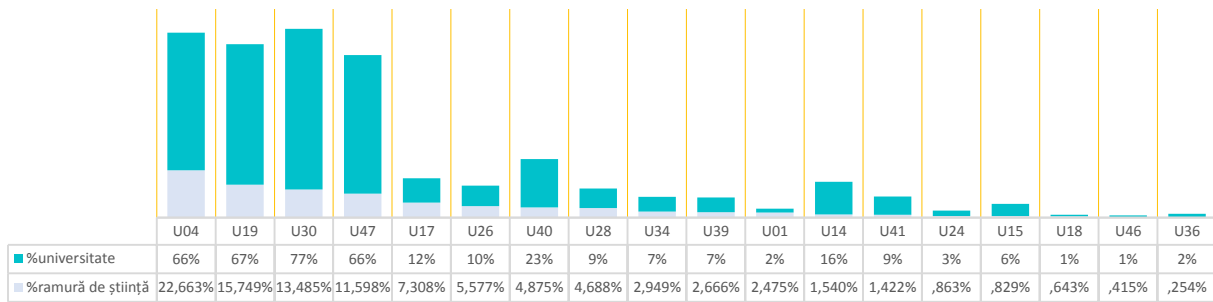
Științe economice (fără Cibernetică, statistică și informatică economică)

Pondere indicatori calitate aplicați 2016 - Clasa C3, Orientare internațională (Științe economice (fără Cibernetică, statistică și informatică economică))

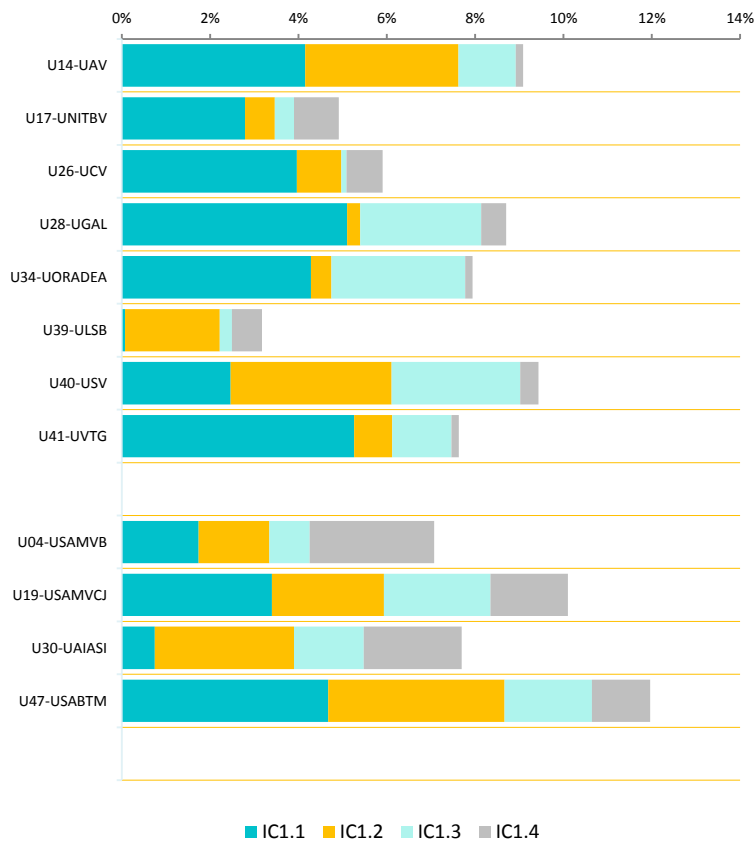


Universități	IC3.2-rank
U05-UNIBUC	7
U07-ASE	12
U20-UBBCJ	8
U31-UAIC	3
U48-UVT	9
U13-UAB	13
U14-UAV	20
U17-UNITBV	17
U24-UNIOVCT	15
U26-UCV	19
U28-UGAL	1
U34-UORADEA	21
U35-UPET	2
U36-UPIT	11
U37-UPGPL	18
U38-UEMR	5
U39-ULSB	23
U40-USV	6
U41-UVTG	14
U42-UCB	24
U43-UPMTGM	10

Ponderea studenților echivalenți unitari din ramura de știință Ingineria resurselor vegetale și animale

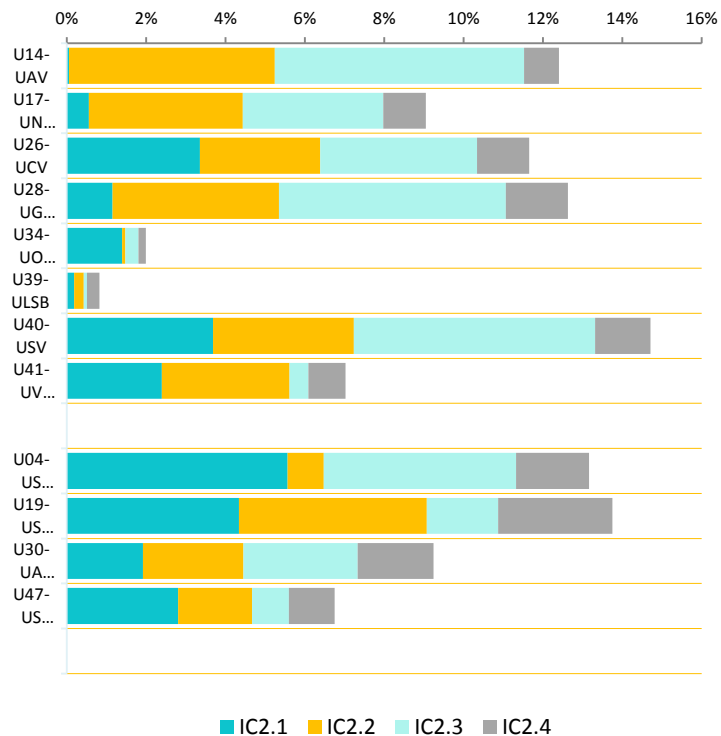


Pondere indicatori calitate aplicații 2016 - Clasa C1, Predare - Învățare (Ingineria resurselor vegetale și animale)



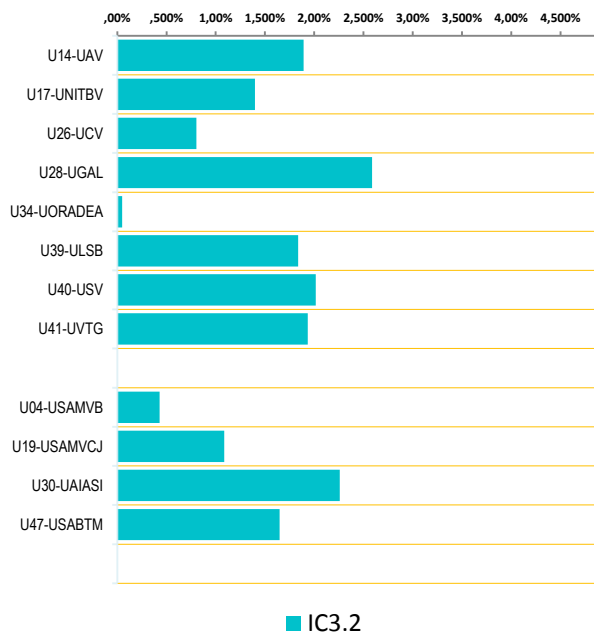
Universități	IC1.1-rank	IC1.2-rank	IC1.3-rank	IC1.4-rank
U14-UAV	6	4	12	11
U17-UNITBV	9	11	14	6
U26-UCV	7	9	17	7
U28-UGAL	2	13	7	9
U34-UORADEA	4	12	4	11
U39-ULSB	18	7	15	8
U40-USV	10	2	5	10
U41-UVTG	1	10	11	11
U04-USAMVB	11	8	13	1
U19-USAMVCJ	8	6	8	4
U30-UAIASI	13	5	10	3
U47-USABTM	3	1	9	5

Pondere indicatori calitate aplicați 2016 - Clasa C2, Cercetare științifică/creație artistică (Ingineria resurselor vegetale și animale)



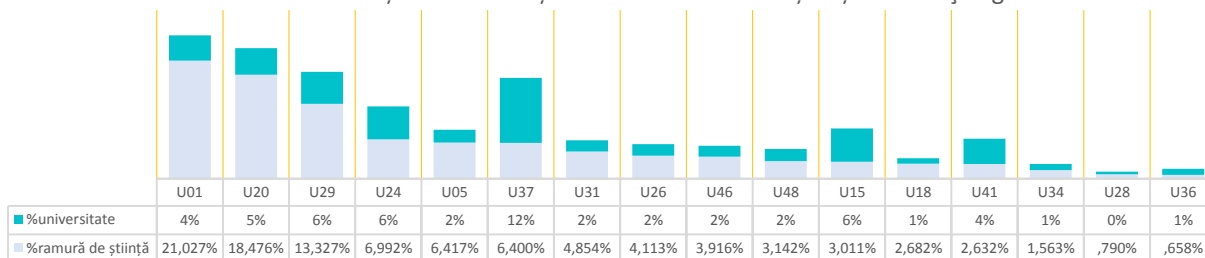
Universități	IC2.1-rank	IC2.2-rank	IC2.3-rank
U14-UAV	18	3	2
U17-UNITBV	14	6	8
U26-UCV	6	11	7
U28-UGAL	11	5	5
U34-UORADEA	10	18	15
U39-ULSB	17	16	18
U40-USV	5	7	3
U41-UVTG	8	10	14
U04-USAMVB	3	15	6
U19-USAMVCJ	4	4	11
U30-UAIASI	9	12	9
U47-USABTM	7	13	12

Pondere indicatori calitate aplicați 2016 - Clasa C3, Orientare internațională (Ingineria resurselor vegetale și animale)

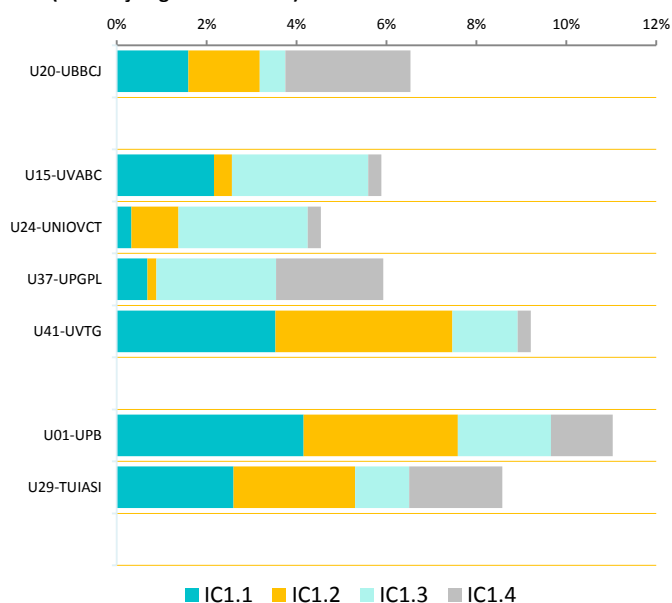


Universități	IC3.2 rank
U14-UAV	7
U17-UNITBV	10
U26-UCV	13
U28-UGAL	1
U34-UORADEA	17
U39-ULSB	8
U40-USV	5
U41-UVTG	6
U04-USAMVB	14
U19-USAMVCJ	12
U30-UAIASI	4
U47-USABTM	9

Ponderea studenților echivalenți unitari din ramura de știință Chimie și inginerie chimică

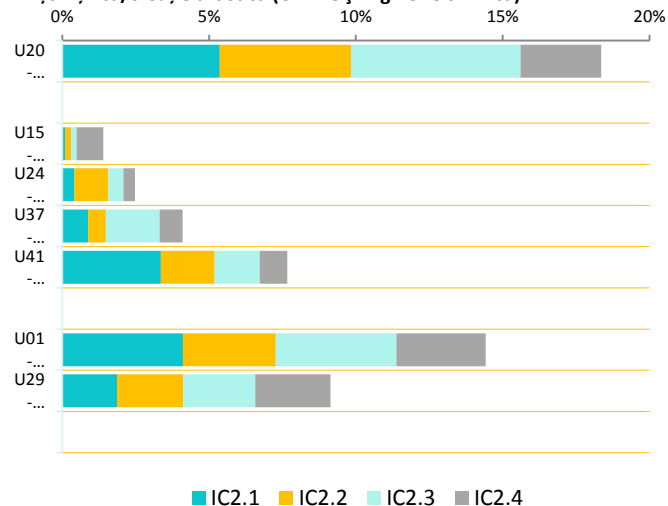


Pondere indicatori calitate aplicați 2016 - Clasa C1, Predare -Învățare (Chimie și inginerie chimică)



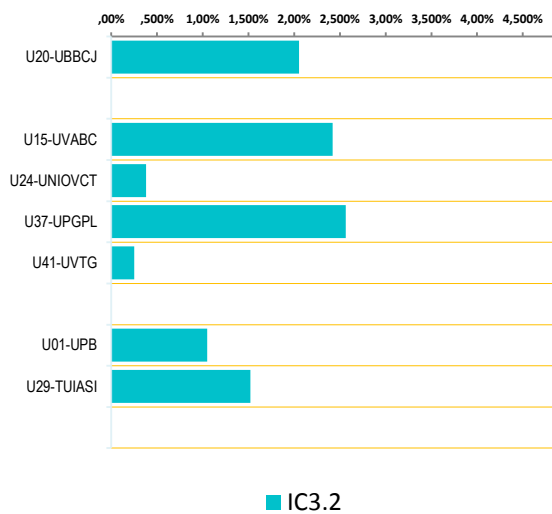
Universități	IC1.1-rank	IC1.2-rank	IC1.3-rank	IC1.4-rank
U20-UBBCJ	11	9	13	2
U15-UVABC	10	13	2	10
U24-UNIOVCT	15	10	3	10
U37-UPGPL	14	14	4	3
U41-UVTG	5	3	10	10
U01-UPB	4	4	6	6
U29-TUIASI	9	5	11	4

Pondere indicatori calitate aplicați 2016 - Clasa C2, Cercetare științifică/creație artistică (Chimie și inginerie chimică)



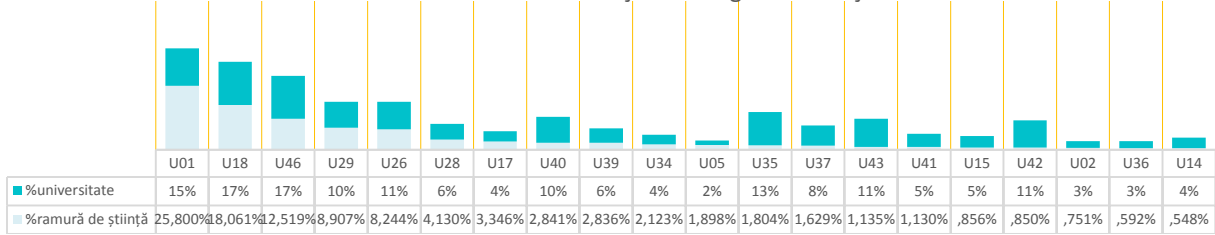
Universități	IC2.1-rank	IC2.2-rank	IC2.3-rank
U20-UBBCJ	2	2	1
U15-UVABC	16	14	15
U24-UNIOVCT	15	10	14
U37-UPGPL	13	12	8
U41-UVTG	4	6	9
U01-UPB	3	4	3
U29-TUIASI	10	5	7

**Pondere indicatori calitate aplicați 2016 - Clasa C3,
Orientare internațională (Chimie și inginerie chimică)**

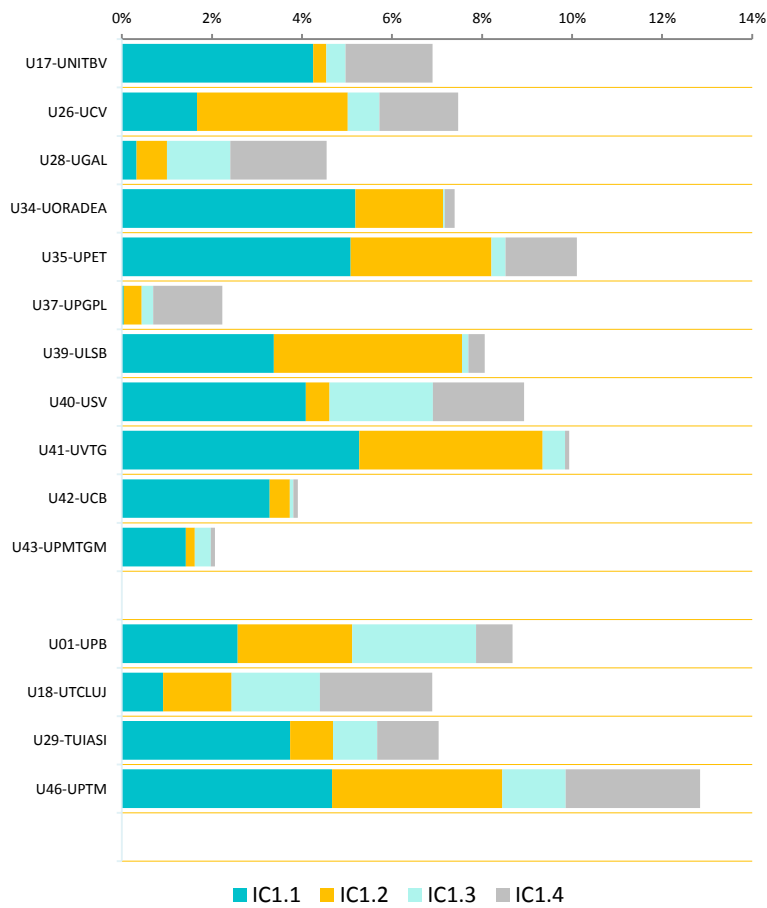


Universități	IC3.2-rank
U20-UBBCJ	5
U15-UVABC	3
U24-UNIOVCT	12
U37-UPGPL	1
U41-UVTG	13
U01-UPB	9
U29-TUIASI	7

Ponderea studenților echivalenți unitari din ramura de știință Ingineria sistemelor, calculatoare și tehnologia informației

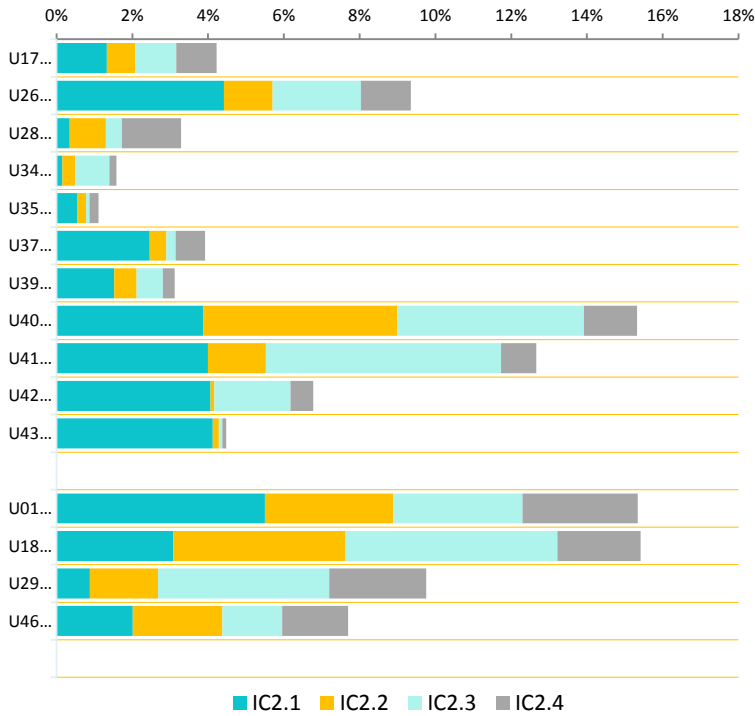


Pondere indicatori calitate aplicați 2016 - Clasa C1, Predare -Învățare (Ingineria sistemelor, calculatoare și tehnologia informației)



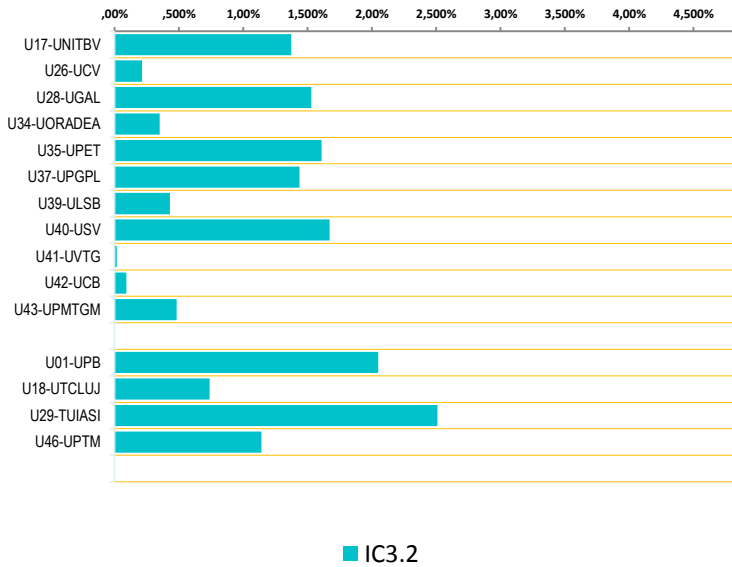
Universități	IC1.1-rank	IC1.2-rank	IC1.3-rank	IC1.4-rank
U17-UNITBV	6	15	12	5
U26-UCV	14	5	9	6
U28-UGAL	17	11	5	3
U34-UORADEA	2	8	20	13
U35-UPET	3	6	14	7
U37-UPGPL	20	14	15	8
U39-ULSB	11	1	18	11
U40-USV	7	12	3	4
U41-UVTG	1	3	11	14
U42-UCB	12	13	19	14
U43-UPMTGM	15	16	13	14
U01-UPB	13	7	2	10
U18-UTCLUJ	16	9	4	2
U29-TUIASI	9	10	8	9
U46-UPTM	5	4	5	1

Pondere indicatori calitate aplicații 2016 - Clasa C2, Cercetare științifică/creație artistică (Ingineria sistemelor, calculatoare și tehnologia informației)



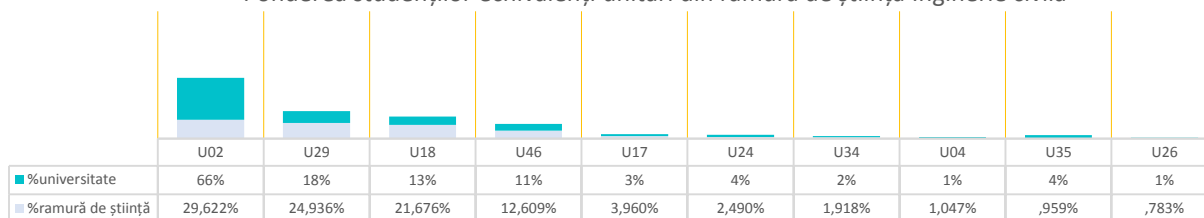
Universități	IC2.1-rank	IC2.2-rank	IC2.3-rank
U17-UNITBV	13	11	12
U26-UCV	3	9	8
U28-UGAL	17	10	17
U34-UORADEA	18	15	13
U35-UPET	16	16	19
U37-UPGPL	10	14	18
U39-ULSB	12	12	15
U40-USV	7	2	4
U41-UVTG	6	8	2
U42-UCB	5	18	10
U43-UPMTGM	4	17	19
U01-UPB	2	5	7
U18-UTCLUJ	9	4	3
U29-TUIASI	15	7	6
U46-UPTM	11	6	11

Pondere indicatori calitate aplicații 2016 - Clasa C3, Orientare internațională (Ingineria sistemelor, calculatoare și tehnologia informației)

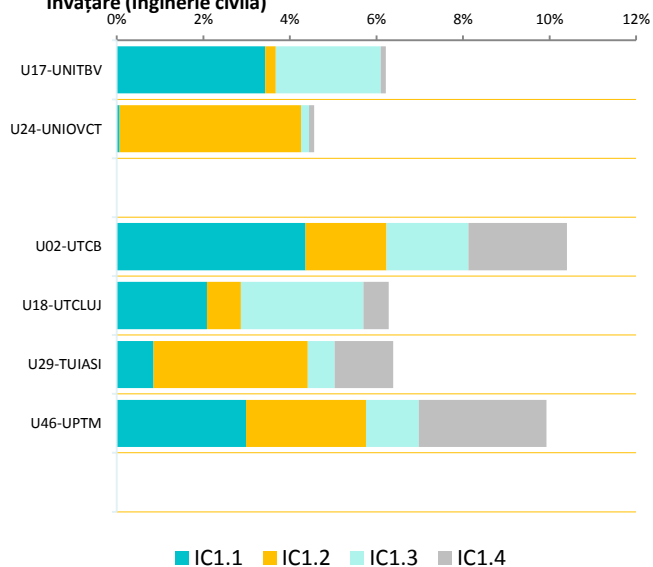


Universități	IC3.2-rank
U17-UNITBV	9
U26-UCV	17
U28-UGAL	6
U34-UORADEA	16
U35-UPET	5
U37-UPGPL	8
U39-ULSB	14
U40-USV	4
U41-UVTG	20
U42-UCB	18
U43-UPMTGM	13
U01-UPB	3
U18-UTCLUJ	12
U29-TUIASI	2
U46-UPTM	11

Ponderea studenților echivalenți unitari din ramura de știință Inginerie civilă

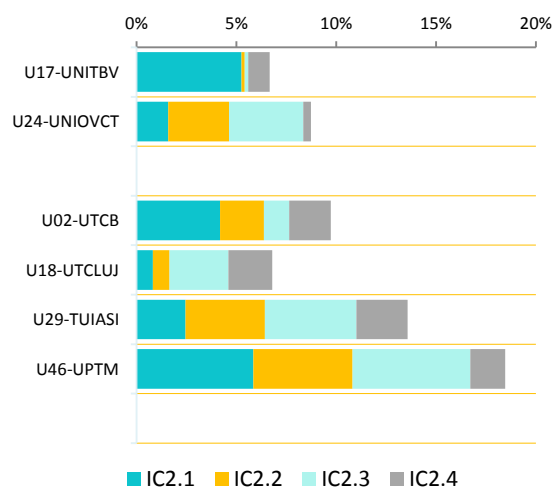


Pondere indicatori calitate aplicați 2016 - Clasa C1, Predare - Învățare (Inginerie civilă)



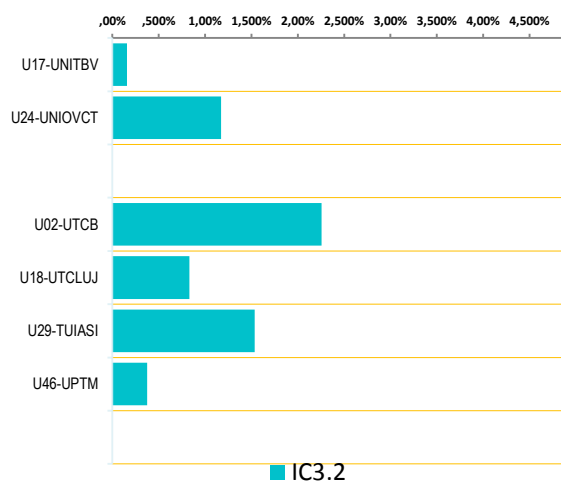
Universitatea	IC1.1-rank	IC1.2-rank	IC1.3-rank	IC1.4-rank
U17-UNITBV	5	7	2	8
U24-UNIOVCT	10	1	6	8
U02-UTCB	3	5	3	3
U18-UTCLUJ	7	6	1	7
U29-TUIASI	8	3	5	5
U46-UPTM	6	4	4	2

Pondere indicatori calitate aplicați 2016 - Clasa C2, Cercetare științifică/creație artistică (Inginerie civilă)



Universități	IC2.1-rank	IC2.2-rank	IC2.3-rank
U17-UNITBV	5	9	9
U24-UNIOVCT	8	6	5
U02-UTCB	6	7	8
U18-UTCLUJ	9	8	6
U29-TUIASI	7	2	4
U46-UPTM	3	1	2

Pondere indicatori calitate aplicați 2016 - Clasa C3, Orientare internațională (Inginerie civilă)



Universitati	IC3.2-rank
U17-UNITBV	7
U24-UNIOVCT	3
U02-UTCB	1
U18-UTCLUJ	5
U29-TUIASI	2
U46-UPTM	6